

REFERENCIAS

- Ciudad de Filadelfia; Casco Urbano
- Ciudades
- Focos de Incendios, GOES 12
- Ruta 9, Transchaco
- Caminos de tierra
- Caminos Vecinales; Picadas

Consortio: Louis Berger - ICASA.

**COMPONENTE DE INCENDIOS FORESTALES
MAPA DE MONITOREO
OCURRENCIA DE INCENDIOS AÑO 2010
DEPARTAMENTO DE BOQUERON
MES DE ENERO**

**MINISTERIO DE OBRAS PÚBLICAS Y COMUNICACIONES,
M.O.P.C.
Gabinete del Viceministro de Obras Públicas y
Comunicaciones
Unidad Ambiental, U.A.**

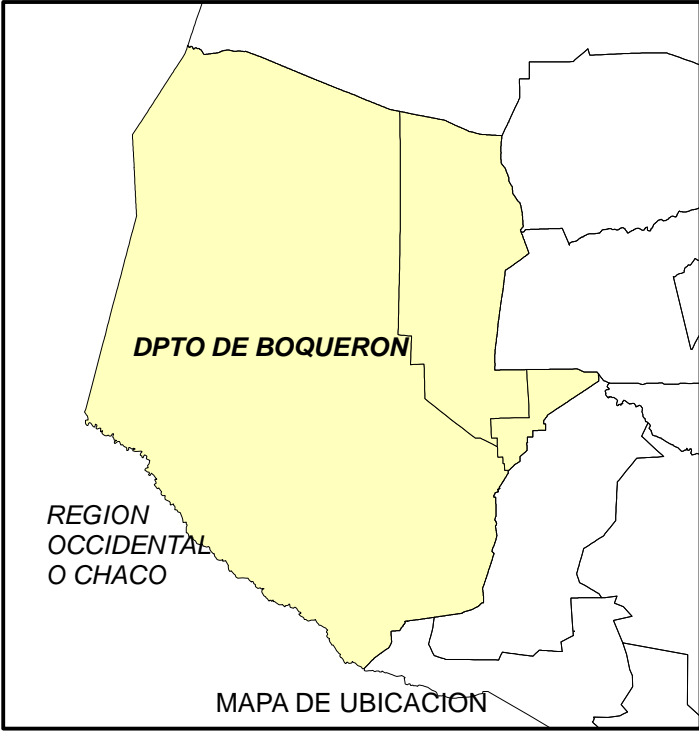
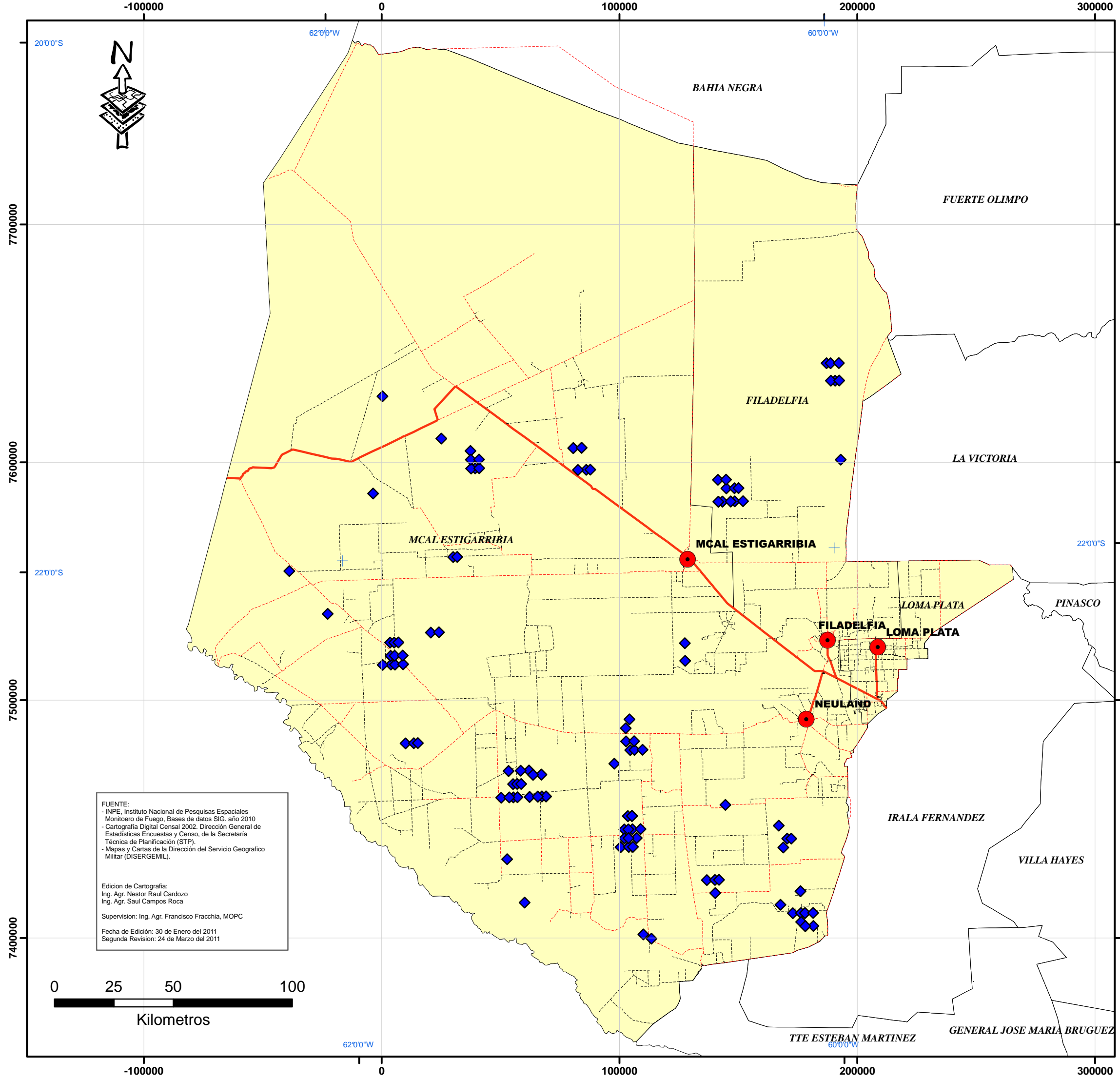
**IMPLEMENTACION DEL PLAN DE GESTIÓN AMBIENTAL
(PGA) DEL PROGRAMA DE CORREDORES DE INTEGRACIÓN
DE OCCIDENTE, PAQUETE I: GERENCIAMIENTO DEL PLAN
DE GESTIÓN AMBIENTAL, CONTRATO DE PRÉSTAMO No.
1278/OC-PR (BID)**

FUENTE:
- INPE, Instituto Nacional de Pesquisas Espaciales
Monitoreo de Fuego, Bases de datos SIG, año 2010
- Cartografía Digital Censal 2002, Dirección General de
Estadísticas Encuestas y Censo, de la Secretaría
Técnica de Planificación (STP).
- Mapas y Cartas de la Dirección del Servicio Geográfico
Militar (DISERGEMIL).

Edición de Cartografía:
Ing. Agr. Nestor Raúl Cardozo
Ing. Agr. Saul Campos Roca

Supervisión: Ing. Agr. Francisco Fracchia, MOPC

Fecha de Edición: 30 de Enero del 2011
Segunda Revisión: 24 de Marzo del 2011



REFERENCIAS

- Ciudad de Filadelfia; Casco Urbano
- Ciudades
- Focos de Incendios, GOES 12
- Ruta 9, Transchaco
- Caminos de tierra
- Caminos Vecinales; Picadas



Consortio: Louis Berger - ICASA.

**COMPONENTE DE INCENDIOS FORESTALES
MAPA DE MONITOREO
OCURRENCIA DE INCENDIOS AÑO 2010
DEPARTAMENTO DE BOQUERON
MES DE FEBRERO**

**MINISTERIO DE OBRAS PÚBLICAS Y COMUNICACIONES,
M.O.P.C.
Gabinete del Viceministro de Obras Públicas y
Comunicaciones
Unidad Ambiental, U.A.**



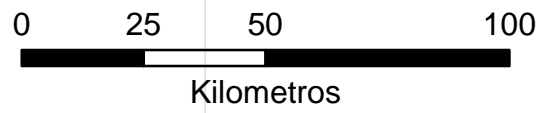

**IMPLEMENTACION DEL PLAN DE GESTIÓN AMBIENTAL
(PGA) DEL PROGRAMA DE CORREDORES DE INTEGRACIÓN
DE OCCIDENTE, PAQUETE I: GERENCIAMIENTO DEL PLAN
DE GESTIÓN AMBIENTAL, CONTRATO DE PRÉSTAMO No.
1278/OC-PR (BID)**

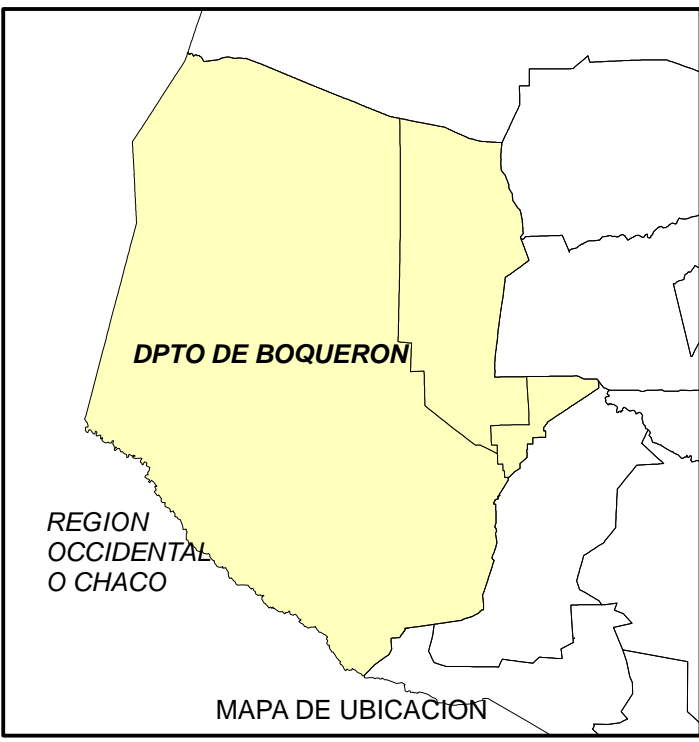
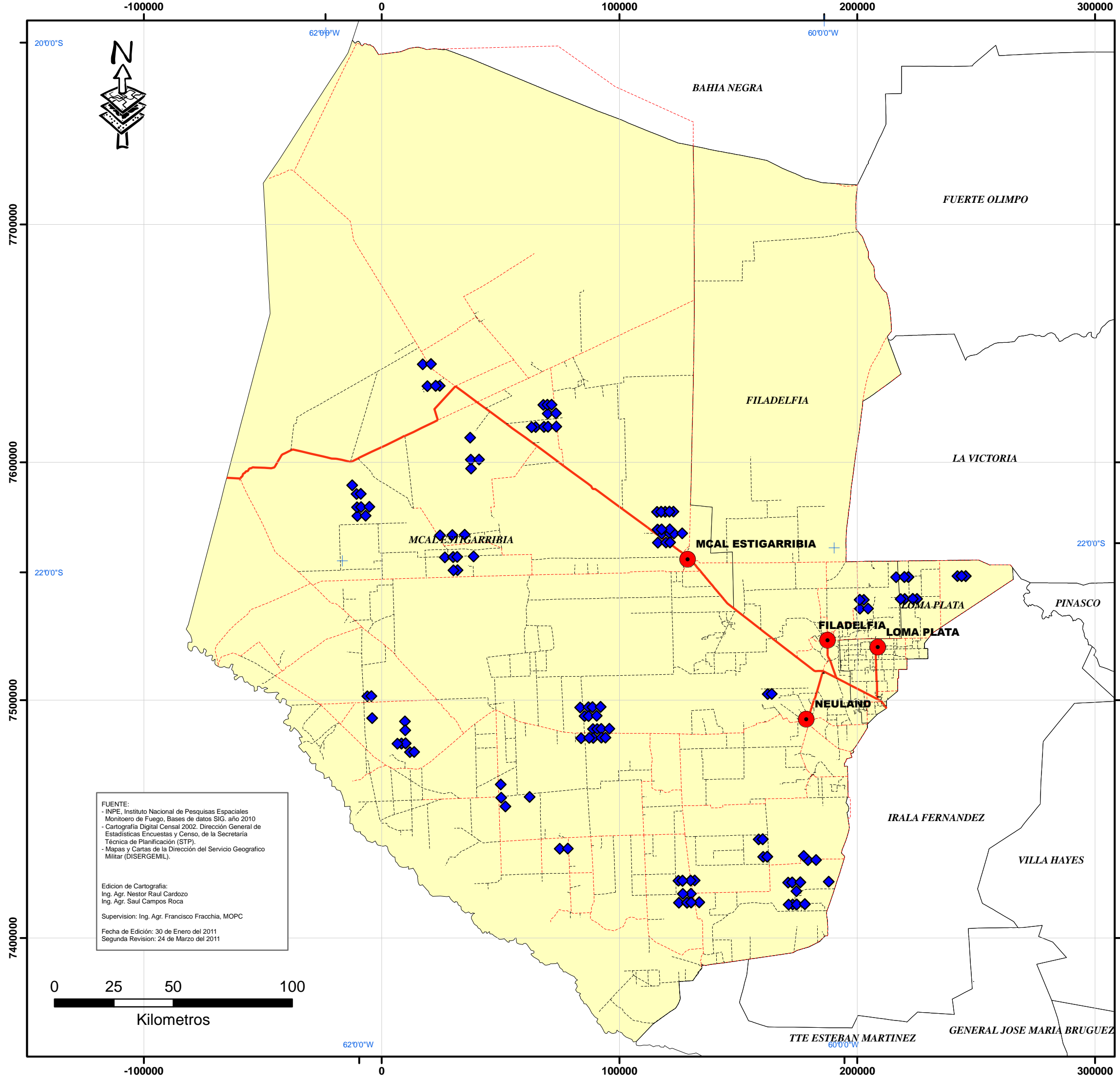
FUENTE:
- INPE, Instituto Nacional de Pesquisas Espaciales
Monitoreo de Fuego, Bases de datos SIG, año 2010
- Cartografía Digital Censal 2002, Dirección General de
Estadísticas Encuestas y Censo, de la Secretaría
Técnica de Planificación (STP).
- Mapas y Cartas de la Dirección del Servicio Geográfico
Militar (DISERGEMIL).

Edición de Cartografía:
Ing. Agr. Nestor Raúl Cardozo
Ing. Agr. Saul Campos Roca

Supervisión: Ing. Agr. Francisco Fracchia, MOPC

Fecha de Edición: 30 de Enero del 2011
Segunda Revisión: 24 de Marzo del 2011





REFERENCIAS

- Ciudad de Filadelfia; Casco Urbano
- Ciudades
- Focos de Incendios, GOES 12
- Ruta 9, Transchaco
- Caminos de tierra
- Caminos Vecinales; Picadas

Consortio: Louis Berger - ICASA.

**COMPONENTE DE INCENDIOS FORESTALES
MAPA DE MONITOREO
OCURRENCIA DE INCENDIOS AÑO 2010
DEPARTAMENTO DE BOQUERON
MES DE MARZO**

**MINISTERIO DE OBRAS PÚBLICAS Y COMUNICACIONES,
M.O.P.C.
Gabinete del Viceministro de Obras Públicas y
Comunicaciones
Unidad Ambiental, U.A.**

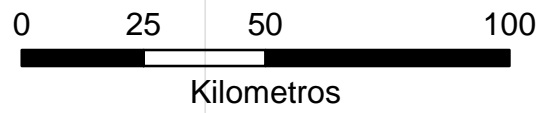
**IMPLEMENTACION DEL PLAN DE GESTIÓN AMBIENTAL
(PGA) DEL PROGRAMA DE CORREDORES DE INTEGRACIÓN
DE OCCIDENTE, PAQUETE I: GERENCIAMIENTO DEL PLAN
DE GESTIÓN AMBIENTAL, CONTRATO DE PRÉSTAMO No.
1278/OC-PR (BID)**

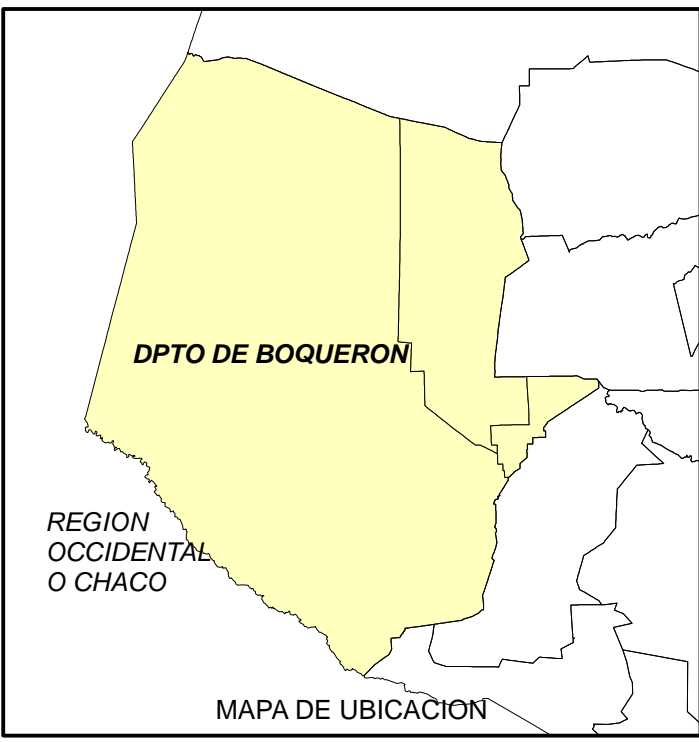
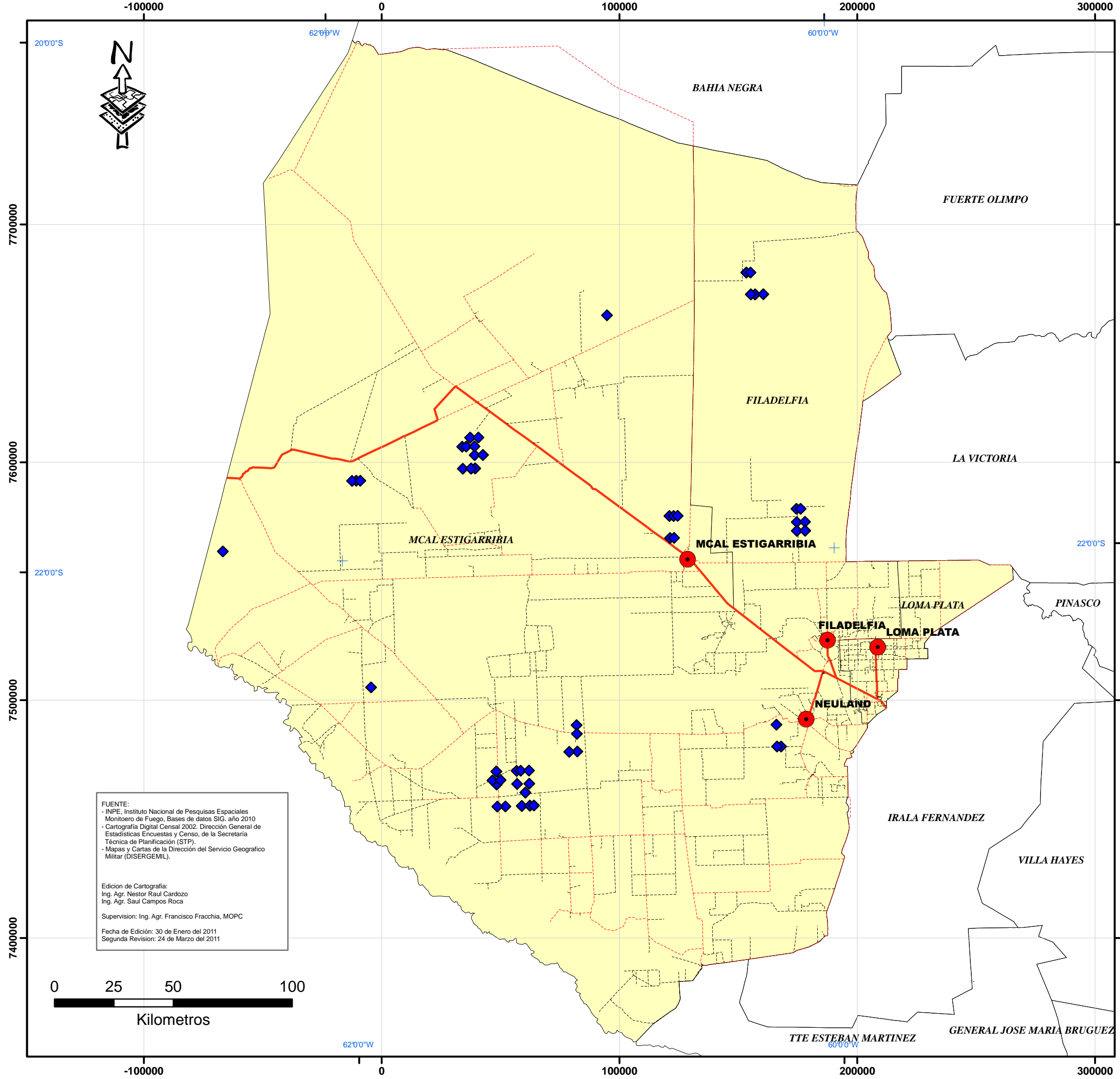
FUENTE:
- INPE, Instituto Nacional de Pesquisas Espaciales
Monitoreo de Fuego, Bases de datos SIG, año 2010
- Cartografía Digital Censal 2002, Dirección General de
Estadísticas Encuestas y Censo, de la Secretaría
Técnica de Planificación (STP).
- Mapas y Cartas de la Dirección del Servicio Geográfico
Militar (DISERGEMIL).

Edición de Cartografía:
Ing. Agr. Nestor Raúl Cardozo
Ing. Agr. Saul Campos Roca

Supervisión: Ing. Agr. Francisco Fracchia, MOPC

Fecha de Edición: 30 de Enero del 2011
Segunda Revisión: 24 de Marzo del 2011





REFERENCIAS

- Ciudad de Filadelfia; Casco Urbano
- Ciudades
- Focos de Incendios, GOES 12
- Ruta 9, Transchaco
- Caminos de tierra
- Caminos Vecinales; Picadas

Consortio: Louis Berger – ICASA.

**COMPONENTE DE INCENDIOS FORESTALES
MAPA DE MONITOREO
OCURRENCIA DE INCENDIOS AÑO 2010
DEPARTAMENTO DE BOQUERON
MES DE ABRIL**

**MINISTERIO DE OBRAS PÚBLICAS Y COMUNICACIONES,
M.O.P.C.
Gabinete del Viceministro de Obras Públicas y
Comunicaciones
Unidad Ambiental, U.A.**

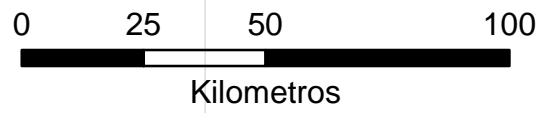
**IMPLEMENTACION DEL PLAN DE GESTIÓN AMBIENTAL
(PGA) DEL PROGRAMA DE CORREDORES DE INTEGRACIÓN
DE OCCIDENTE, PAQUETE I: GERENCIAMIENTO DEL PLAN
DE GESTIÓN AMBIENTAL, CONTRATO DE PRÉSTAMO No.
1278/OC-PR (BID)**

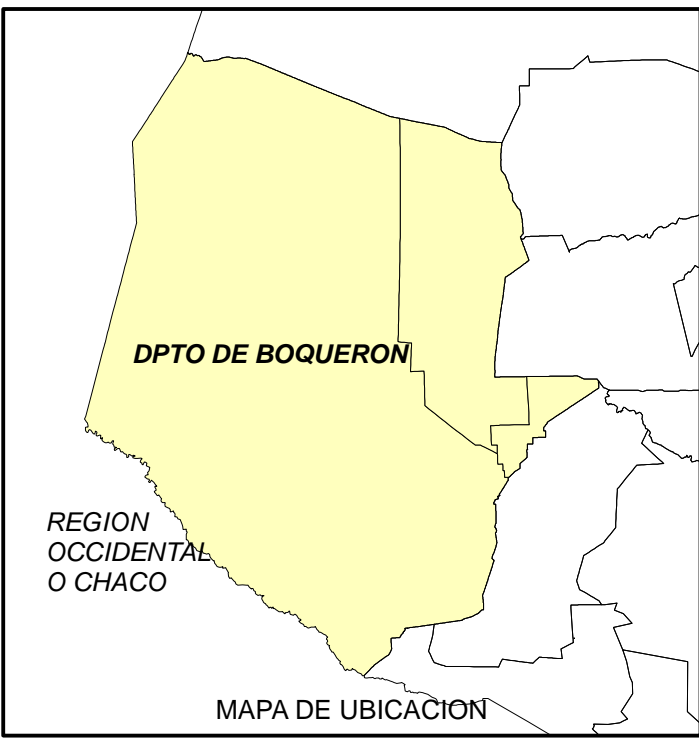
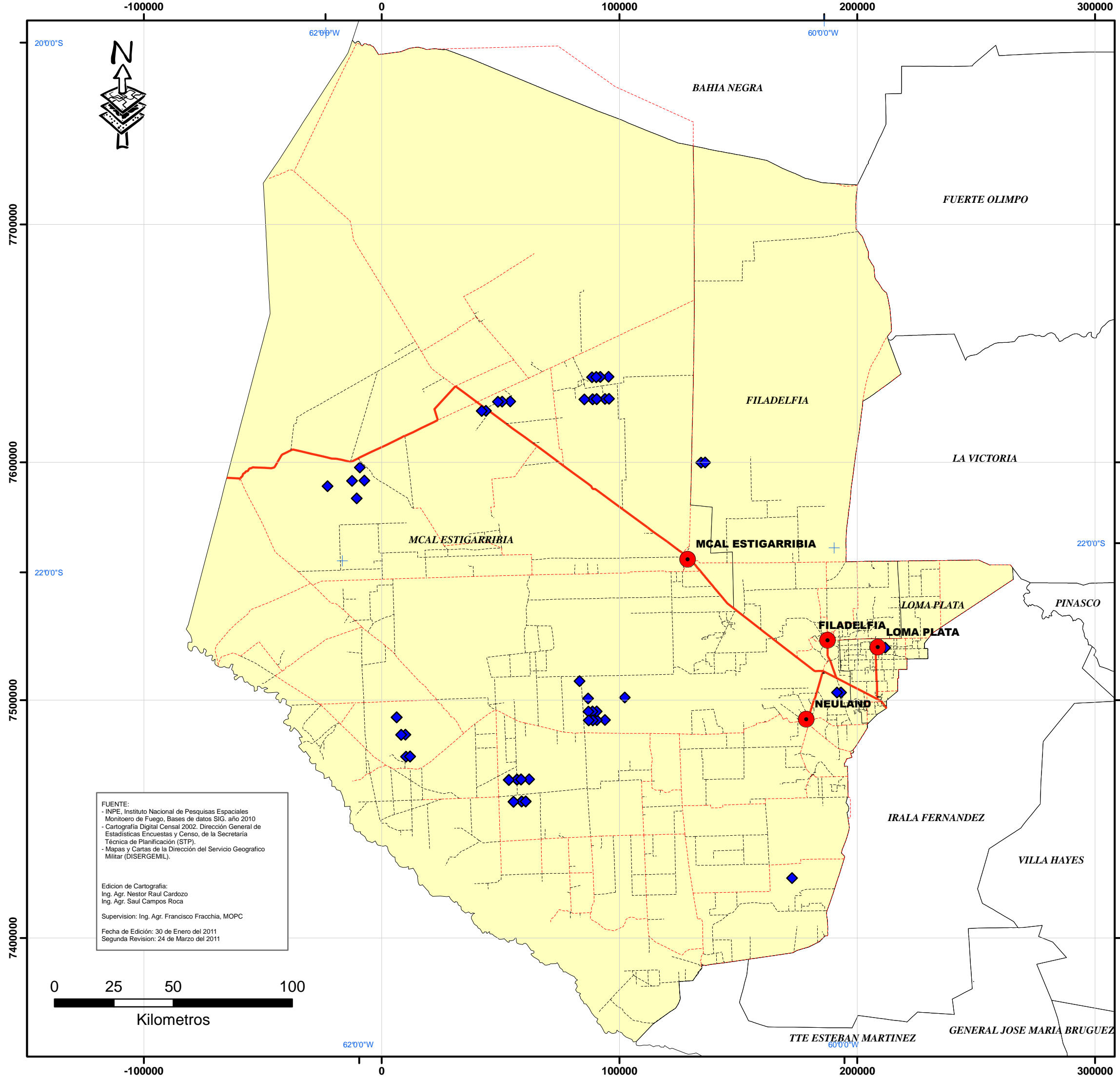
FUENTE:
- INPE, Instituto Nacional de Pesquisas Espaciales
Monitoreo de Fuego, Bases de datos SIG, año 2010
- Cartografía Digital Censal 2002, Dirección General de
Estadísticas Encuestas y Censo, de la Secretaría
Técnica de Planificación (STP).
- Mapas y Cartas de la Dirección del Servicio Geográfico
Militar (DISERGEMIL).

Edición de Cartografía:
Ing. Agr. Nestor Raúl Cardozo
Ing. Agr. Saul Campos Roca

Supervisión: Ing. Agr. Francisco Fracchia, MOPC

Fecha de Edición: 30 de Enero del 2011
Segunda Revisión: 24 de Marzo del 2011





REFERENCIAS

- Ciudad de Filadelfia; Casco Urbano
- Ciudades
- Focos de Incendios, GOES 12
- Ruta 9, Transchaco
- Caminos de tierra
- Caminos Vecinales; Picadas

Consortio: Louis Berger - ICASA.

COMPONENTE DE INCENDIOS FORESTALES MAPA DE MONITOREO OCURRENCIA DE INCENDIOS AÑO 2010 DEPARTAMENTO DE BOQUERON MES DE MAYO

MINISTERIO DE OBRAS PÚBLICAS Y COMUNICACIONES,
M.O.P.C.
Gabinete del Viceministro de Obras Públicas y
Comunicaciones
Unidad Ambiental, U.A.

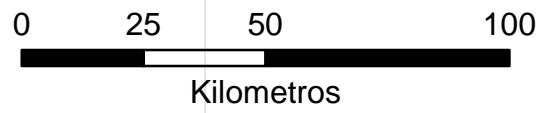
IMPLEMENTACION DEL PLAN DE GESTIÓN AMBIENTAL
(PGA) DEL PROGRAMA DE CORREDORES DE INTEGRACIÓN
DE OCCIDENTE, PAQUETE I: GERENCIAMIENTO DEL PLAN
DE GESTIÓN AMBIENTAL, CONTRATO DE PRÉSTAMO No.
1278/OC-PR (BID)

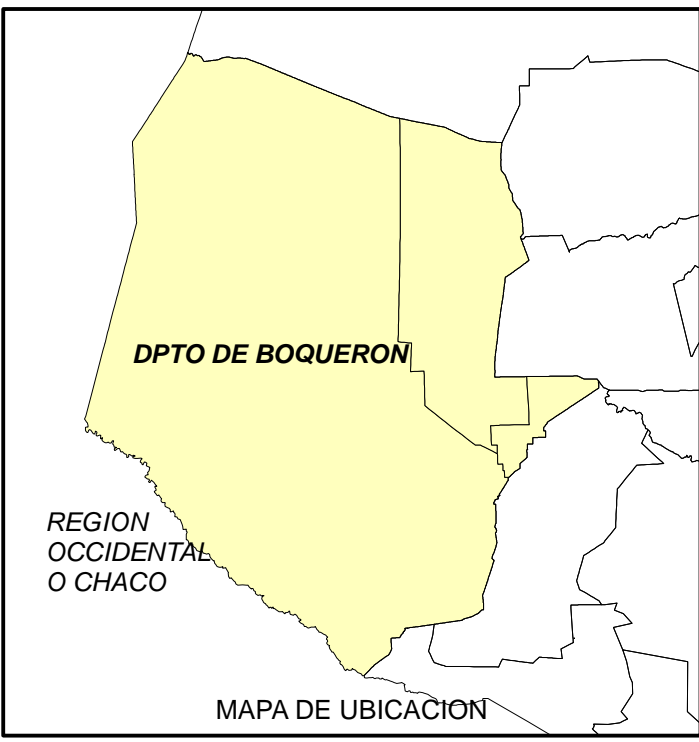
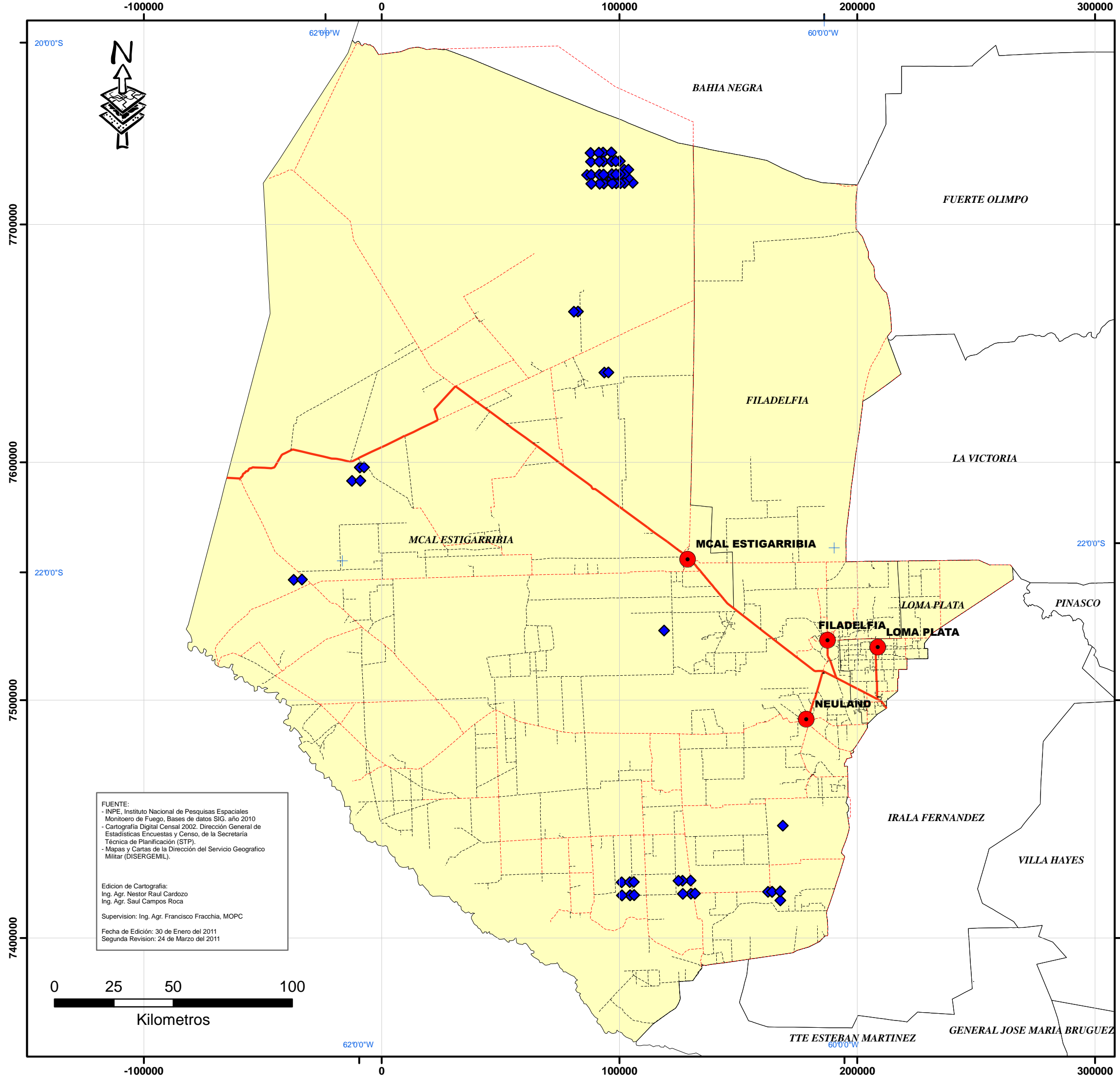
FUENTE:
- INPE, Instituto Nacional de Pesquisas Espaciales
Monitoreo de Fuego, Bases de datos SIG, año 2010
- Cartografía Digital Censal 2002, Dirección General de
Estadísticas Encuestas y Censo, de la Secretaría
Técnica de Planificación (STP).
- Mapas y Cartas de la Dirección del Servicio Geográfico
Militar (DISERGEMIL).

Edición de Cartografía:
Ing. Agr. Nestor Raúl Cardozo
Ing. Agr. Saul Campos Roca

Supervisión: Ing. Agr. Francisco Fracchia, MOPC

Fecha de Edición: 30 de Enero del 2011
Segunda Revisión: 24 de Marzo del 2011





REFERENCIAS

- Ciudad de Filadelfia; Casco Urbano
- Ciudades
- Focos de Incendios, GOES 12
- Ruta 9, Transchaco
- Caminos de tierra
- Caminos Vecinales; Picadas

CONSORCIO
The Louis Berger Group - ICASA
Consortio: Louis Berger - ICASA.

COMPONENTE DE INCENDIOS FORESTALES MAPA DE MONITOREO OCURRENCIA DE INCENDIOS AÑO 2010 DEPARTAMENTO DE BOQUERON MES DE JUNIO

MINISTERIO DE OBRAS PÚBLICAS Y COMUNICACIONES,
M.O.P.C.
Gabinete del Viceministro de Obras Públicas y Comunicaciones
Unidad Ambiental, U.A.

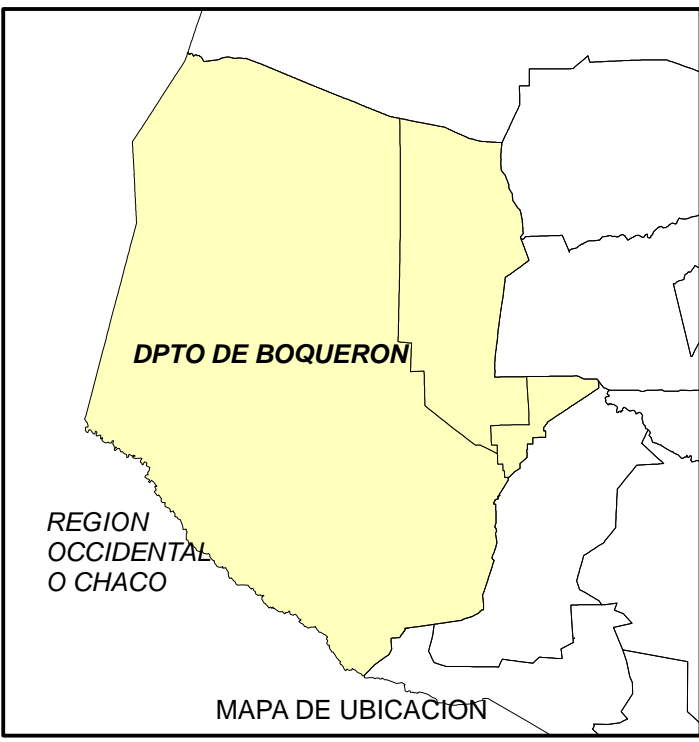
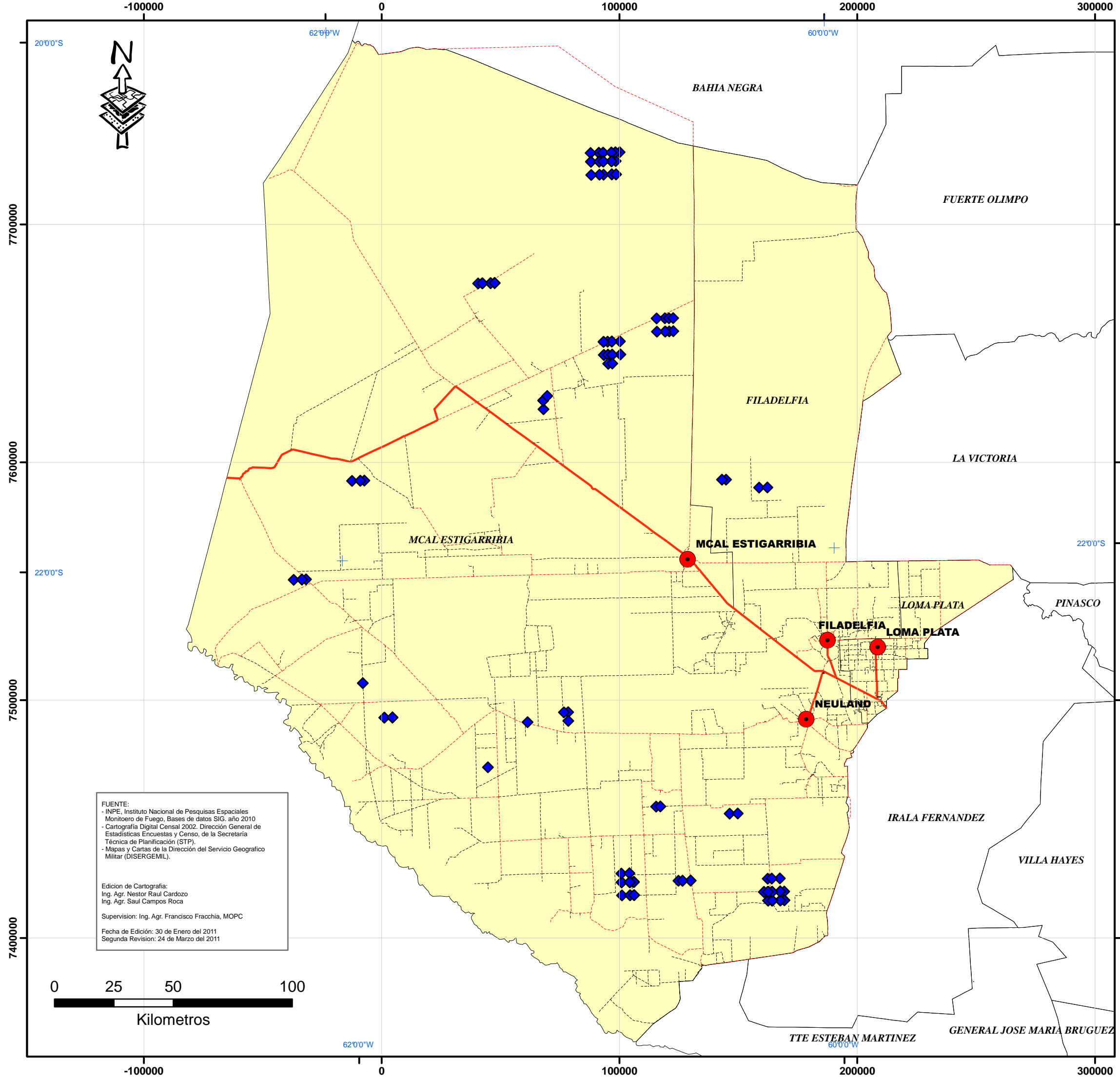
IMPLEMENTACION DEL PLAN DE GESTIÓN AMBIENTAL (PGA) DEL PROGRAMA DE CORREDORES DE INTEGRACIÓN DE OCCIDENTE, PAQUETE I: GERENCIAMIENTO DEL PLAN DE GESTIÓN AMBIENTAL, CONTRATO DE PRÉSTAMO No. 1278/OC-PR (BID)

FUENTE:
- INPE, Instituto Nacional de Pesquisas Espaciales
- Monitorio de Fuego, Bases de datos SIG, año 2010
- Cartografía Digital Censal 2002, Dirección General de Estadísticas Encuestas y Censo, de la Secretaría Técnica de Planificación (STP).
- Mapas y Cartas de la Dirección del Servicio Geográfico Militar (DISERGEMIL).

Edición de Cartografía:
Ing. Agr. Nestor Raúl Cardozo
Ing. Agr. Saul Campos Roca

Supervisión: Ing. Agr. Francisco Fracchia, MOPC

Fecha de Edición: 30 de Enero del 2011
Segunda Revisión: 24 de Marzo del 2011



REFERENCIAS

- Ciudad de Filadelfia; Casco Urbano
- Ciudades
- Focos de Incendios, GOES 12
- Ruta 9, Transchaco
- Caminos de tierra
- Caminos Vecinales; Picadas

CONSORCIO
The Louis Berger Group - ICASA
Consortio: Louis Berger - ICASA.

**COMPONENTE DE INCENDIOS FORESTALES
MAPA DE MONITOREO
OCURRENCIA DE INCENDIOS AÑO 2010
DEPARTAMENTO DE BOQUERON
MES DE JULIO**

**MINISTERIO DE OBRAS PÚBLICAS Y COMUNICACIONES,
M.O.P.C.
Gabinete del Viceministro de Obras Públicas y
Comunicaciones
Unidad Ambiental, U.A.**

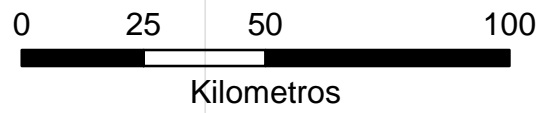
**IMPLEMENTACION DEL PLAN DE GESTIÓN AMBIENTAL
(PGA) DEL PROGRAMA DE CORREDORES DE INTEGRACIÓN
DE OCCIDENTE, PAQUETE I: GERENCIAMIENTO DEL PLAN
DE GESTIÓN AMBIENTAL, CONTRATO DE PRÉSTAMO No.
1278/OC-PR (BID)**

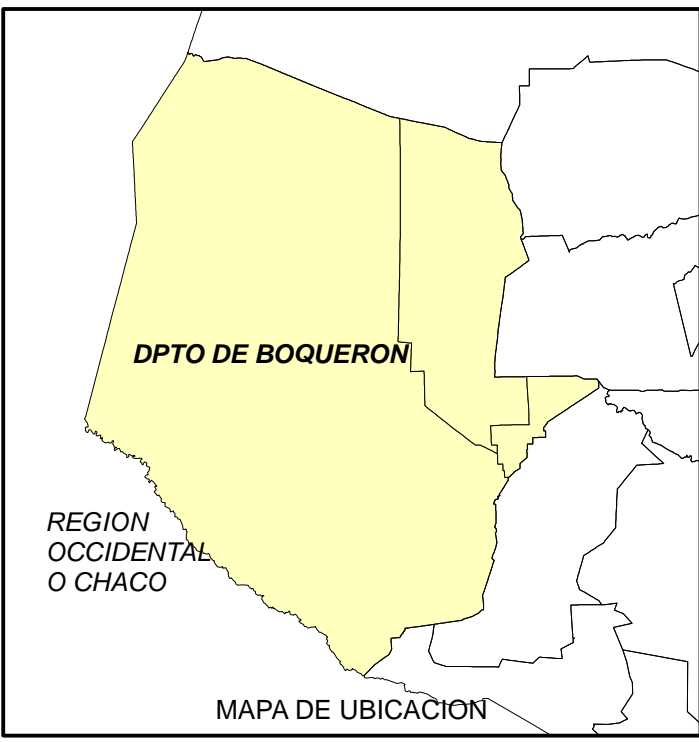
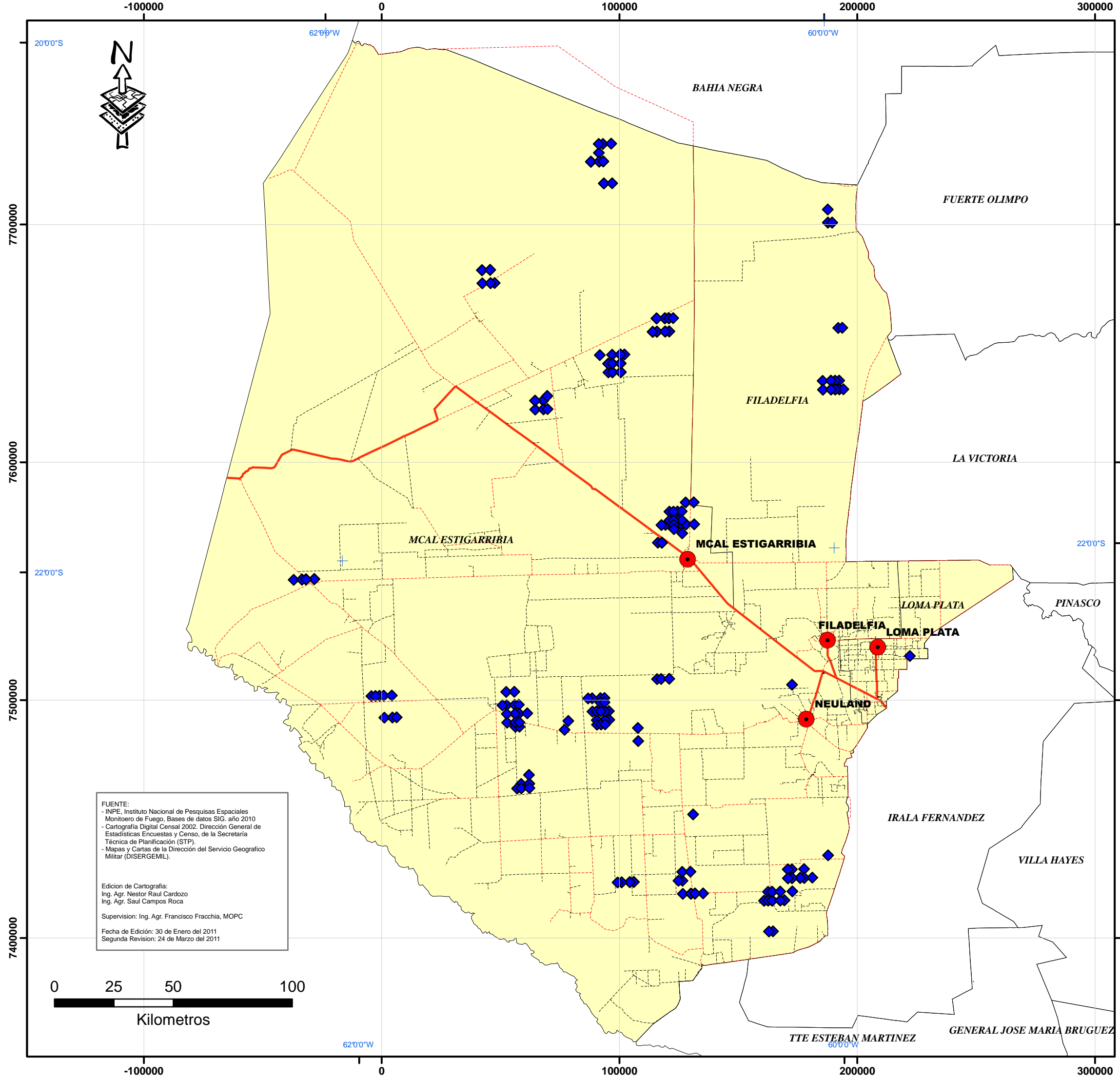
FUENTE:
- INPE, Instituto Nacional de Pesquisas Espaciales
Monitoreo de Fuego, Bases de datos SIG, año 2010
- Cartografía Digital Censal 2002, Dirección General de
Estadísticas Encuestas y Censo, de la Secretaría
Técnica de Planificación (STP).
- Mapas y Cartas de la Dirección del Servicio Geográfico
Militar (DISERGEMIL).

Edición de Cartografía:
Ing. Agr. Nestor Raúl Cardozo
Ing. Agr. Saul Campos Roca

Supervisión: Ing. Agr. Francisco Fracchia, MOPC

Fecha de Edición: 30 de Enero del 2011
Segunda Revisión: 24 de Marzo del 2011





REFERENCIAS

- Ciudad de Filadelfia; Casco Urbano
- Ciudades
- Focos de Incendios, GOES 12
- Ruta 9, Transchaco
- Caminos de tierra
- Caminos Vecinales; Picadas

Consortio: Louis Berger - ICASA.

COMPONENTE DE INCENDIOS FORESTALES MAPA DE MONITOREO OCURRENCIA DE INCENDIOS AÑO 2010 DEPARTAMENTO DE BOQUERON MES DE AGOSTO

MINISTERIO DE OBRAS PÚBLICAS Y COMUNICACIONES,
M.O.P.C.
Gabinete del Viceministro de Obras Públicas y Comunicaciones
Unidad Ambiental, U.A.

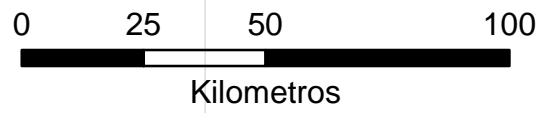
IMPLEMENTACION DEL PLAN DE GESTIÓN AMBIENTAL (PGA) DEL PROGRAMA DE CORREDORES DE INTEGRACIÓN DE OCCIDENTE, PAQUETE I: GERENCIAMIENTO DEL PLAN DE GESTIÓN AMBIENTAL, CONTRATO DE PRÉSTAMO No. 1278/OC-PR (BID)

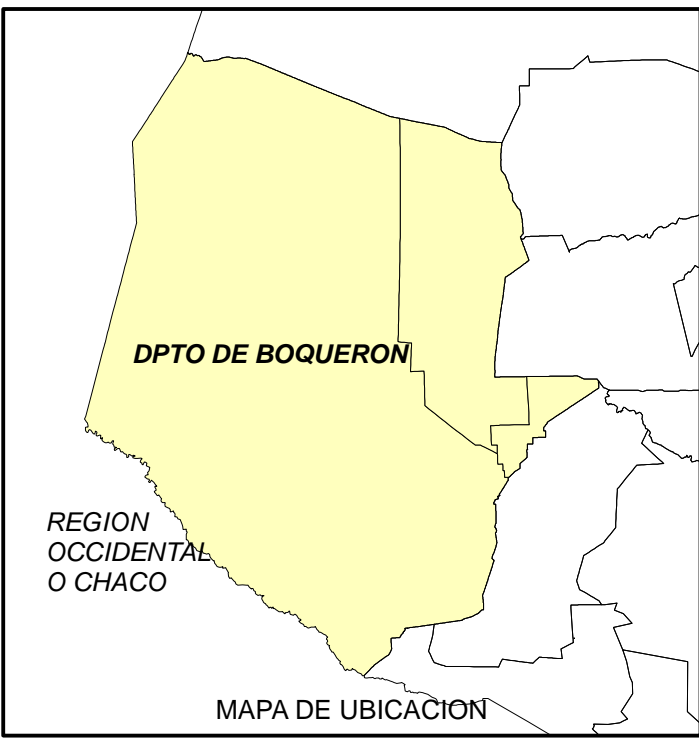
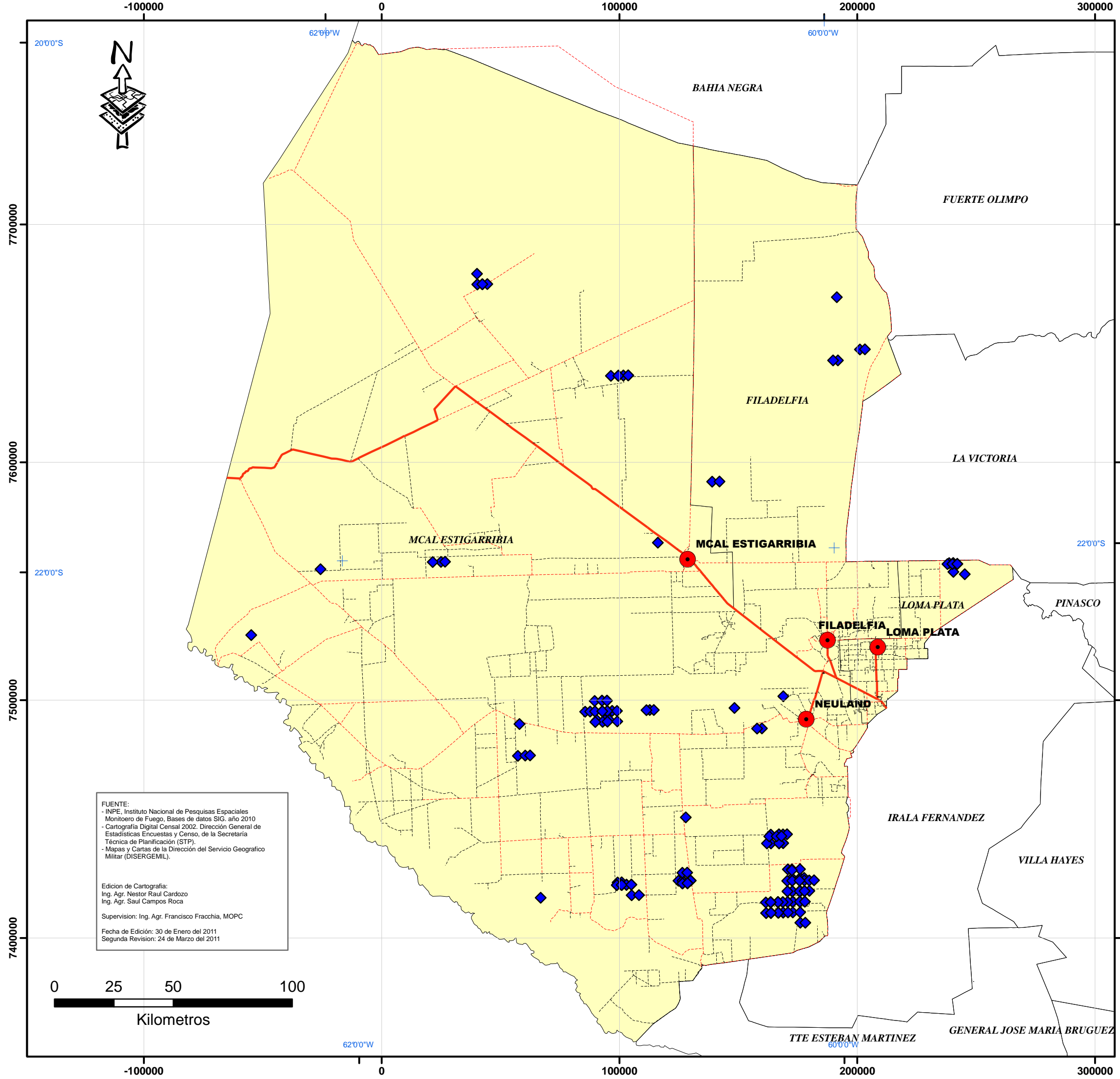
FUENTE:
- INPE, Instituto Nacional de Pesquisas Espaciales
- Monitorio de Fuego, Bases de datos SIG, año 2010
- Cartografía Digital Censal 2002, Dirección General de Estadísticas Encuestas y Censo, de la Secretaría Técnica de Planificación (STP).
- Mapas y Cartas de la Dirección del Servicio Geográfico Militar (DISERGEMIL).

Edición de Cartografía:
Ing. Agr. Nestor Raúl Cardozo
Ing. Agr. Saul Campos Roca

Supervisión: Ing. Agr. Francisco Fracchia, MOPC

Fecha de Edición: 30 de Enero del 2011
Segunda Revisión: 24 de Marzo del 2011





REFERENCIAS

- Ciudad de Filadelfia; Casco Urbano
- Ciudades
- Focos de Incendios, GOES 12
- Ruta 9, Transchaco
- Caminos de tierra
- Caminos Vecinales; Picadas



Consortio: Louis Berger - ICASA.

FUENTE:
 - INPE, Instituto Nacional de Pesquisas Espaciales
 - Monitorio de Fuego, Bases de datos SIG, año 2010
 - Cartografía Digital Censal 2002, Dirección General de Estadísticas Encuestas y Censo, de la Secretaría Técnica de Planificación (STP).
 - Mapas y Cartas de la Dirección del Servicio Geográfico Militar (DISERGEMIL).

Edición de Cartografía:
 Ing. Agr. Nestor Raúl Cardozo
 Ing. Agr. Saul Campos Roca

Supervisión: Ing. Agr. Francisco Fracchia, MOPC

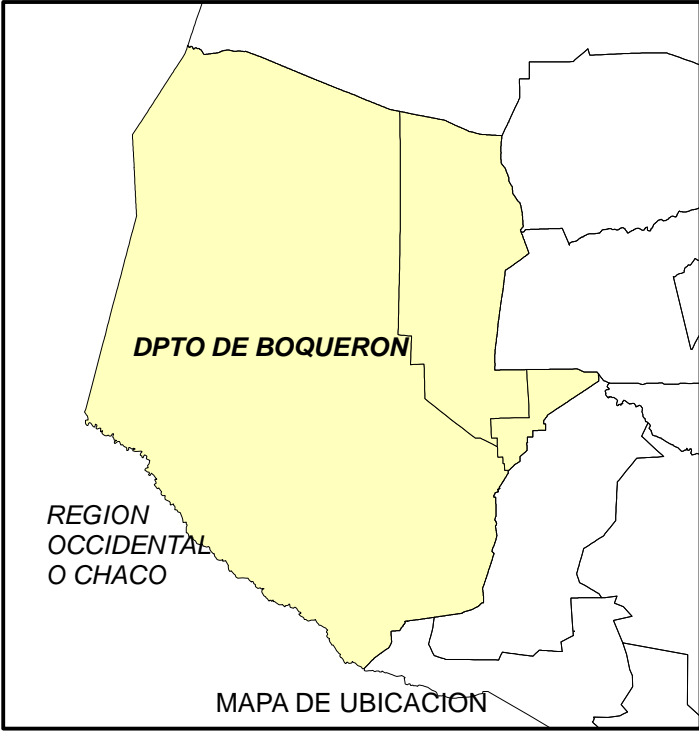
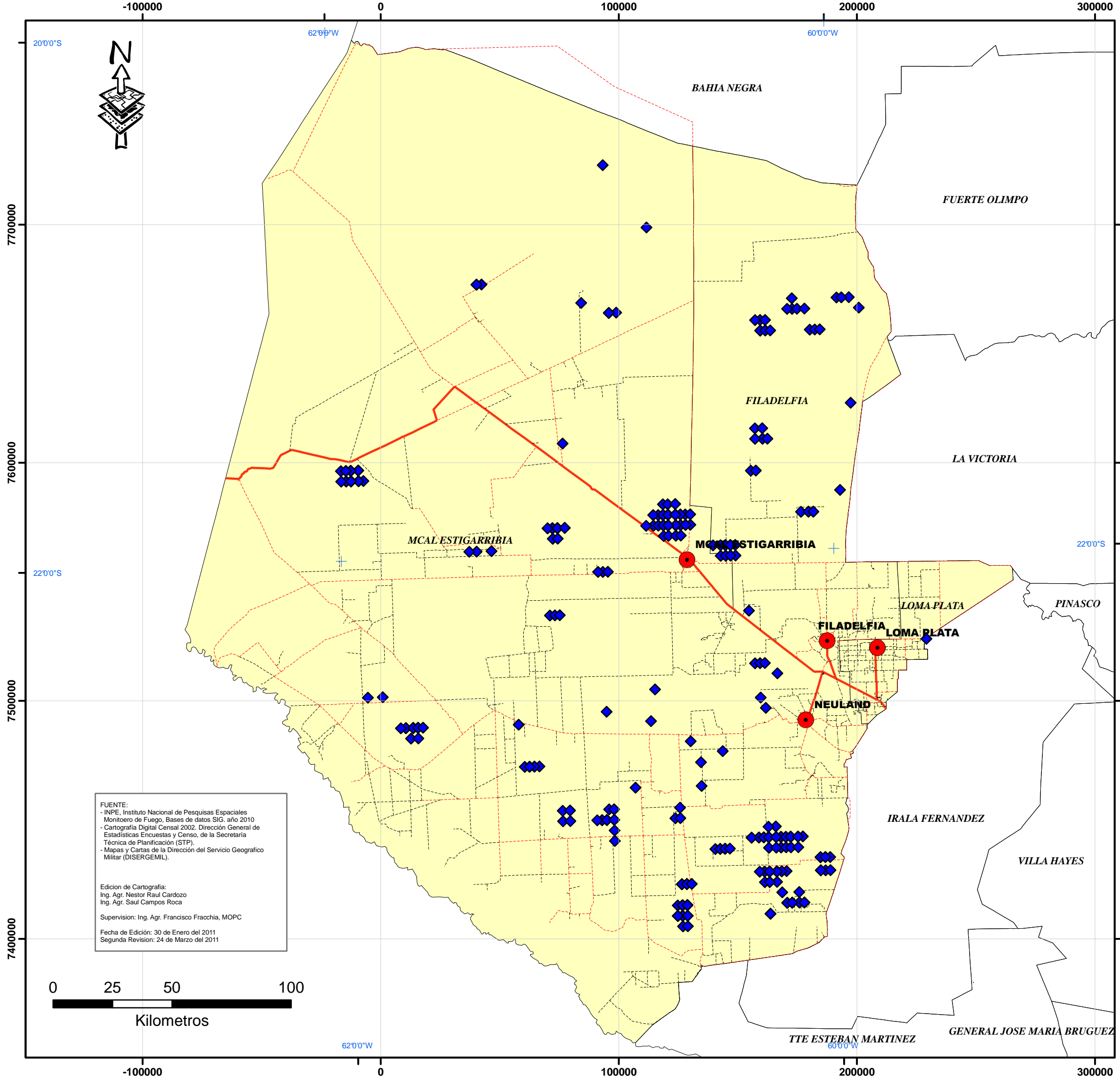
Fecha de Edición: 30 de Enero del 2011
 Segunda Revisión: 24 de Marzo del 2011

**COMPONENTE DE INCENDIOS FORESTALES
 MAPA DE MONITOREO
 OCURRENCIA DE INCENDIOS AÑO 2010
 DEPARTAMENTO DE BOQUERON
 MES DE SEPTIEMBRE**

**MINISTERIO DE OBRAS PÚBLICAS Y COMUNICACIONES,
 M.O.P.C.
 Gabinete del Viceministro de Obras Públicas y
 Comunicaciones
 Unidad Ambiental, U.A.**




**IMPLEMENTACION DEL PLAN DE GESTIÓN AMBIENTAL
 (PGA) DEL PROGRAMA DE CORREDORES DE INTEGRACIÓN
 DE OCCIDENTE, PAQUETE I: GERENCIAMIENTO DEL PLAN
 DE GESTIÓN AMBIENTAL, CONTRATO DE PRÉSTAMO No.
 1278/OC-PR (BID)**



REFERENCIAS

- Ciudad de Filadelfia; Casco Urbano
- Ciudades
- Focos de Incendios, GOES 12
- Ruta 9, Transchaco
- Caminos de tierra
- Caminos Vecinales; Picadas



Consortio: Louis Berger - ICASA.

COMPONENTE DE INCENDIOS FORESTALES MAPA DE MONITOREO OCURRENCIA DE INCENDIOS AÑO 2010 DEPARTAMENTO DE BOQUERON MES DE OCTUBRE

MINISTERIO DE OBRAS PÚBLICAS Y COMUNICACIONES,
M.O.P.C.
Gabinete del Viceministro de Obras Públicas y
Comunicaciones
Unidad Ambiental, U.A.



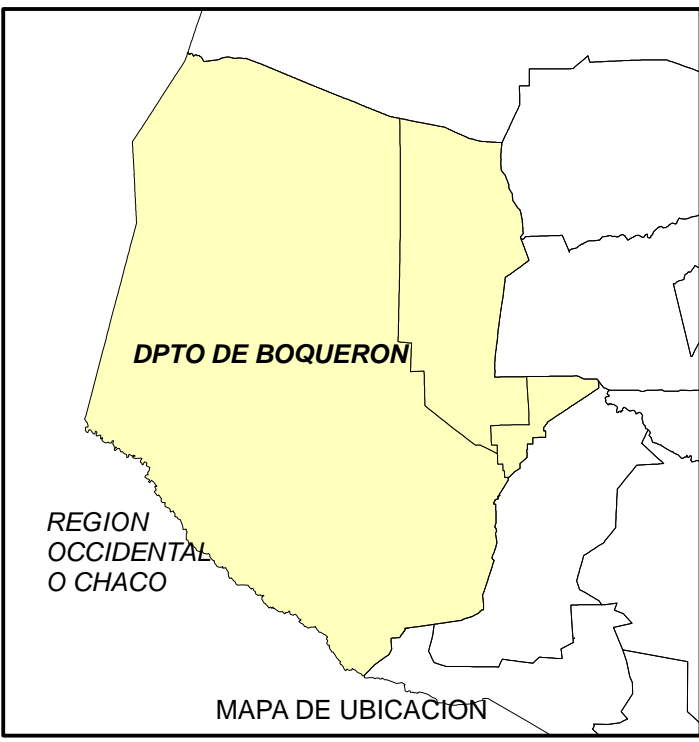
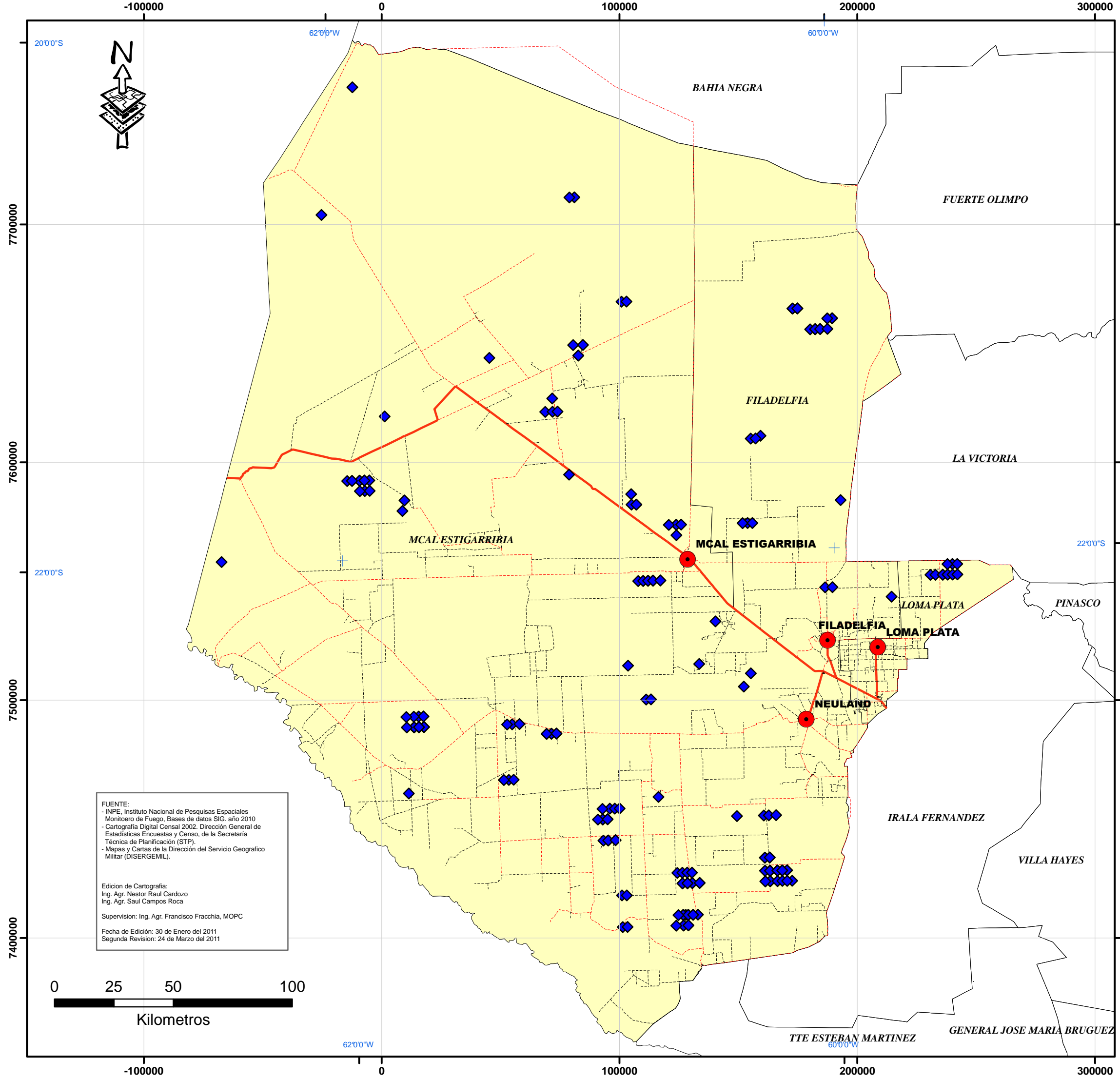

IMPLEMENTACION DEL PLAN DE GESTIÓN AMBIENTAL (PGA) DEL PROGRAMA DE CORREDORES DE INTEGRACIÓN DE OCCIDENTE, PAQUETE I: GERENCIAMIENTO DEL PLAN DE GESTIÓN AMBIENTAL, CONTRATO DE PRÉSTAMO No. 1278/OC-PR (BID)

FUENTE:
- INPE, Instituto Nacional de Pesquisas Espaciales
- Monitorio de Fuego, Bases de datos SIG, año 2010
- Cartografía Digital Censal 2002, Dirección General de Estadísticas Encuestas y Censo, de la Secretaría Técnica de Planificación (STP).
- Mapas y Cartas de la Dirección del Servicio Geográfico Militar (DISERGEMIL).

Edición de Cartografía:
Ing. Agr. Nestor Raúl Cardozo
Ing. Agr. Saul Campos Roca

Supervisión: Ing. Agr. Francisco Fracchia, MOPC

Fecha de Edición: 30 de Enero del 2011
Segunda Revisión: 24 de Marzo del 2011



REFERENCIAS

- Ciudad de Filadelfia; Casco Urbano
- Ciudades
- Focos de Incendios, GOES 12
- Ruta 9, Transchaco
- Caminos de tierra
- Caminos Vecinales; Picadas



CONSORCIO
The Louis Berger Group - ICASA
Consortio: Louis Berger - ICASA.

COMPONENTE DE INCENDIOS FORESTALES MAPA DE MONITOREO OCURRENCIA DE INCENDIOS AÑO 2010 DEPARTAMENTO DE BOQUERON MES DE NOVIEMBRE

MINISTERIO DE OBRAS PÚBLICAS Y COMUNICACIONES,
M.O.P.C.
Gabinete del Viceministro de Obras Públicas y
Comunicaciones
Unidad Ambiental, U.A.



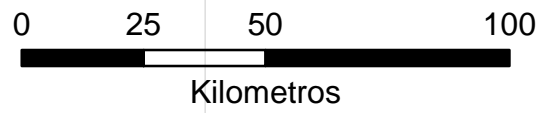
IMPLEMENTACION DEL PLAN DE GESTIÓN AMBIENTAL
(PGA) DEL PROGRAMA DE CORREDORES DE INTEGRACIÓN
DE OCCIDENTE, PAQUETE I: GERENCIAMIENTO DEL PLAN
DE GESTIÓN AMBIENTAL, CONTRATO DE PRÉSTAMO No.
1278/OC-PR (BID)

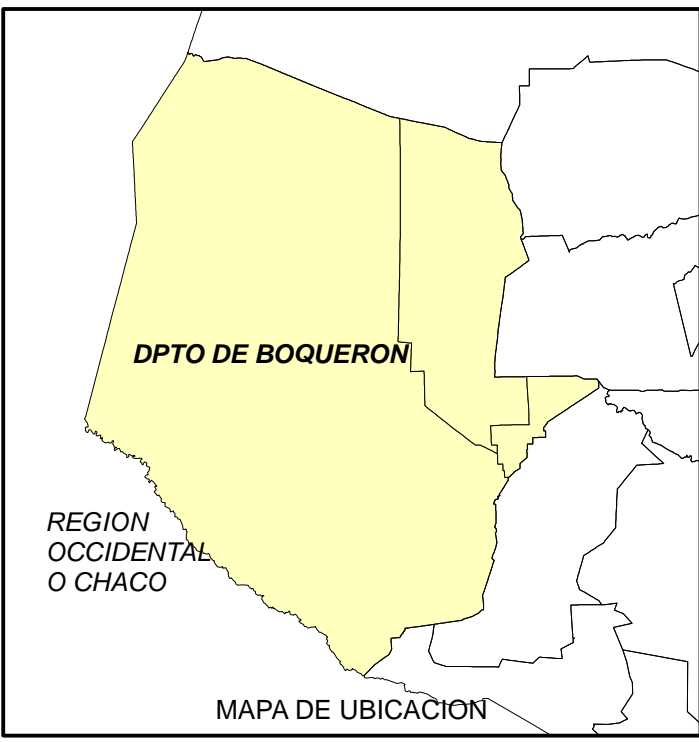
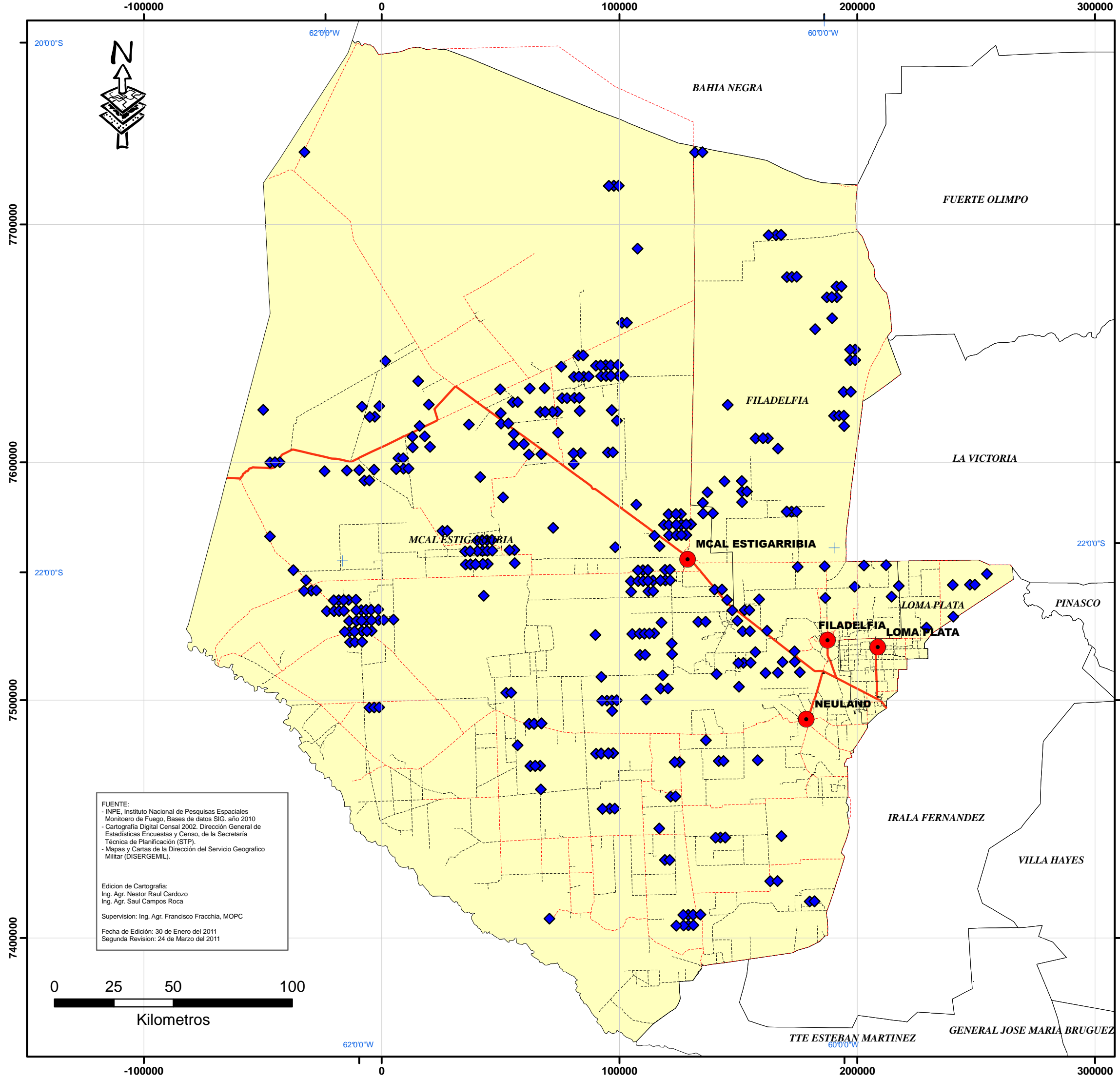
FUENTE:
- INPE, Instituto Nacional de Pesquisas Espaciales
Monitoreo de Fuego, Bases de datos SIG, año 2010
- Cartografía Digital Censal 2002, Dirección General de
Estadísticas Encuestas y Censo, de la Secretaría
Técnica de Planificación (STP).
- Mapas y Cartas de la Dirección del Servicio Geográfico
Militar (DISERGEMIL).

Edición de Cartografía:
Ing. Agr. Nestor Raúl Cardozo
Ing. Agr. Saul Campos Roca

Supervisión: Ing. Agr. Francisco Fracchia, MOPC

Fecha de Edición: 30 de Enero del 2011
Segunda Revisión: 24 de Marzo del 2011





REFERENCIAS

- Ciudad de Filadelfia; Casco Urbano
- Ciudades
- Focos de Incendios, GOES 12
- Ruta 9, Transchaco
- Caminos de tierra
- Caminos Vecinales; Picadas



Consortio: Louis Berger - ICASA.

COMPONENTE DE INCENDIOS FORESTALES MAPA DE MONITOREO OCURRENCIA DE INCENDIOS AÑO 2010 DEPARTAMENTO DE BOQUERON MES DE DICIEMBRE

MINISTERIO DE OBRAS PÚBLICAS Y COMUNICACIONES,
M.O.P.C.
Gabinete del Viceministro de Obras Públicas y
Comunicaciones
Unidad Ambiental, U.A.




IMPLEMENTACION DEL PLAN DE GESTIÓN AMBIENTAL (PGA) DEL PROGRAMA DE CORREDORES DE INTEGRACIÓN DE OCCIDENTE, PAQUETE I: GERENCIAMIENTO DEL PLAN DE GESTIÓN AMBIENTAL, CONTRATO DE PRÉSTAMO No. 1278/OC-PR (BID)

FUENTE:
- INPE, Instituto Nacional de Pesquisas Espaciales
Monitoreo de Fuego, Bases de datos SIG, año 2010
- Cartografía Digital Censal 2002, Dirección General de Estadísticas Encuestas y Censo, de la Secretaría Técnica de Planificación (STP).
- Mapas y Cartas de la Dirección del Servicio Geográfico Militar (DISERGEMIL).

Edición de Cartografía:
Ing. Agr. Nestor Raúl Cardozo
Ing. Agr. Saul Campos Roca

Supervisión: Ing. Agr. Francisco Fracchia, MOPC

Fecha de Edición: 30 de Enero del 2011
Segunda Revisión: 24 de Marzo del 2011